

Nombre y apellidos: _____

1) Califica o completa los intervalos (1,5p):

A musical staff in treble clef with a key signature of one sharp (F#). The notes are: C4 (quarter), D4 (quarter), E4 (quarter), F#4 (quarter), G4 (quarter), A4 (quarter), B4 (quarter), C5 (quarter). Below the staff, the intervals between notes are labeled: 3ª M asc (between C4 and E4), 12ª Au. asc (between C4 and C5), and 5ª J desc (between C5 and B4).

2) Enarmoniza y califica los intervalos según se indica (1,5p):

A musical staff in treble clef with a key signature of one sharp (F#). The notes are: C4 (quarter), D4 (quarter), E4 (quarter), F#4 (quarter), G4 (quarter), A4 (quarter), B4 (quarter), C5 (quarter). Above the staff, the intervals are labeled: E. Total (between C4 and E4), E. parcial (between C4 and G4), and E. Parcial (between C4 and C5).

3) Escribe los tonos vecinos de las siguientes tonalidades (1,5p):

	Re M						Do M	
					Do m			

4) Indica las cifras de los acordes o bien escribe las notas a partir del cifrado. En todos los casos, escribe arriba el nombre del acorde (por ejemplo "Sib M") (1,5p):

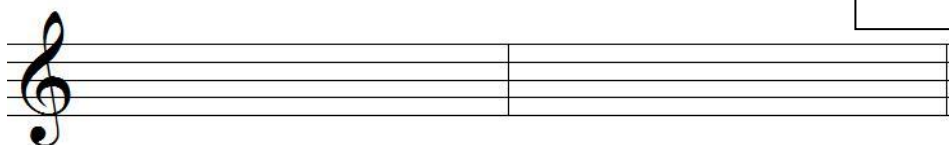
Nombre:

A musical staff in treble clef with a key signature of one sharp (F#). The notes are: F#4 (quarter), G4 (quarter), A4 (quarter), B4 (quarter), C5 (quarter), D5 (quarter), E5 (quarter), F#5 (quarter). Below the staff, the chord numbers are: 6 (under F#4), 6 (under G4), #6 (under F#4), 4 (under C5), 6 (under D5), #6 (under F#4), 4 (under C5).

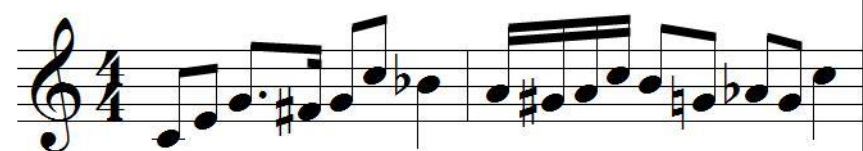
5) Transporta las siguientes melodías. Indica en todos los casos la tonalidad, el número de diferencias y las alteraciones accidentales afectadas (3p):



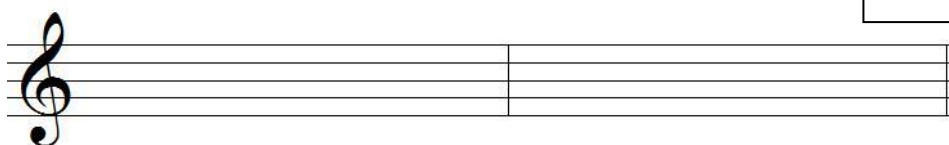
Tonalidad inicial:
Tonalidad resultante:
Nº diferencias:
Alteraciones afectadas:



(2ª M descendente)




Tonalidad inicial:
Tonalidad resultante:
Nº diferencias:
Alteraciones afectadas:



(3ª M ascendente)

6) Contesta las preguntas (1p):

a) ¿Qué compás corresponde a este esquema de corcheas? 

b) ¿Qué clave habría que utilizar para llamar “mi” a la segunda línea del pentagrama?

c) ¿Cuáles son los grados tonales de Mi Mayor? _____

d) En nomenclatura americana, ¿qué nota es la letra C? _____

DICTADO

A musical staff consisting of two staves, treble and bass clefs, with a brace on the left. The staff is divided into four equal measures by vertical bar lines. The staves are empty, intended for dictation.

A musical staff consisting of two staves, treble and bass clefs, with a brace on the left. The staff is divided into four equal measures by vertical bar lines. The staves are empty, intended for dictation. The staff ends with a double bar line.